

LEGENDA

TIPI D'INTERVENTI TECNICI-ESTETICI:

- 1 Consolidamento statico
 - 2 Restituzioni
 - 3 Eliminazione superfacciate
 - 4 Manutenzione Ordinaria
 - 5 Manutenzione Straordinaria
- Restauro conservativo
 Ampliamento

PRESCRIZIONI SPECIFICHE:

Eliminare o Eliminare intonaci non tradizionali:

- A - FINITURE FACCIATE e MURI PENNELLATI**
- A1 - Ripristino intonaci tradizionali
 - A2 - Eliminare intonaci plastici
 - A3 - Eliminare rivestimenti in piastrella, cotto e simili dalle pareti e/o zoccoli
 - A4 - Eliminare intonaco grigliato, pella di neve, terranova dalle pareti e/o zoccoli
 - A5 - Ripristino murature faccia a vista
 - A6 - Intonacare cordoli o muri in cemento o blocchetti non intonacati
 - A7 - Eseguire integgiatura corrispondente all'uso allegato
 - A8 - Muro perimetrale e recinzioni secondo albero

Eliminare o mitigare:

- C - COMPLEMENTI**
- C1 - Cavi elettrici o tubazioni esterne
 - C2 - Pompe di calore
 - C3 - Antenne
 - C4 - Scaldabagni
 - C5 - Insegne cartacee nei colori e/o eccessive nelle forme e nelle dimensioni
 - C6 - Spazi pubblicitari

Eliminare e sostituire con elementi tradizionali:

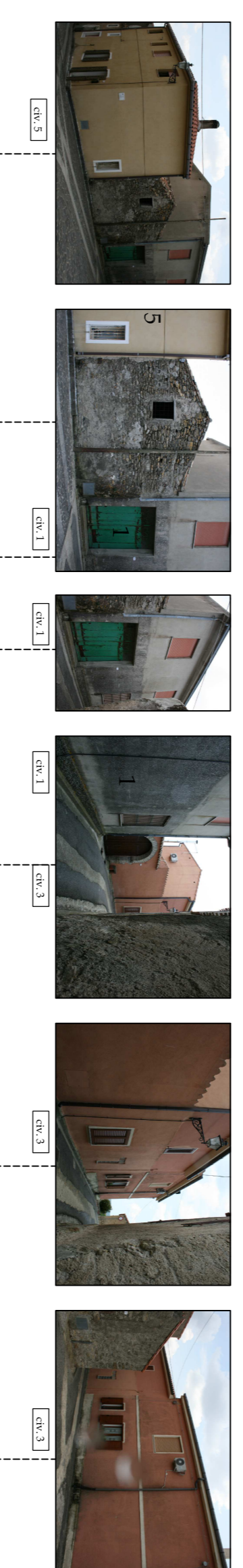
- B - SERRAMENTI**
- B1 - Serramenti in alluminio-pvc-venetico
 - B2 - Serramenti in legno ma difformi dal tradizionale
 - B3 - Serramenti in alluminio-pvc-metallo
 - B4 - Avvolgibili in alluminio-pvc-metallo-legno
 - B5 - Portelloni e/o persiane verso spazi pubblici sotto i 4,30m
 - B6 - Cancelli in alluminio-pvc-metallo
- C - GRADINI**
- C1 - Gradini con rivestimenti non tradizionali
 - C2 - Gradini su spazio pubblico
- D - ACCETTI**
- D1 - Balconi con sbalzi fuori norma o ricadenti su spazi pubblici con altezze all'interno inferiori a 4,30m
 - D2 - Balconi con sbalzi fuori norma o ricadenti su spazi pubblici con altezze all'interno inferiori a 4,30m
 - D3 - Moduli non superiori agli edifici tradizionali
 - D4 - Stipiti ed architravi con rivestimenti non tradizionali
 - D5 - Seglie e divanetti realizzati con rivestimenti non tradizionali
 - D6 - Pesioline
- E - CANALI DI GRONDA E PLUVIALI**
- E1 - Canale di gronda in p.v.c. e/o lamiera
 - E2 - Canale di gronda in p.v.c. e/o lamiera
 - E3 - Pluviale in p.v.c. e/o lamiera
- F - COPERTURE**
- F1 - Coperture in eternit
 - F2 - Tetto con oggetto non tradizionale
 - F3 - Tetto con tegole non tradizionali
 - F4 - Copertura piana o altro tetto

Comparto interessato allo studio

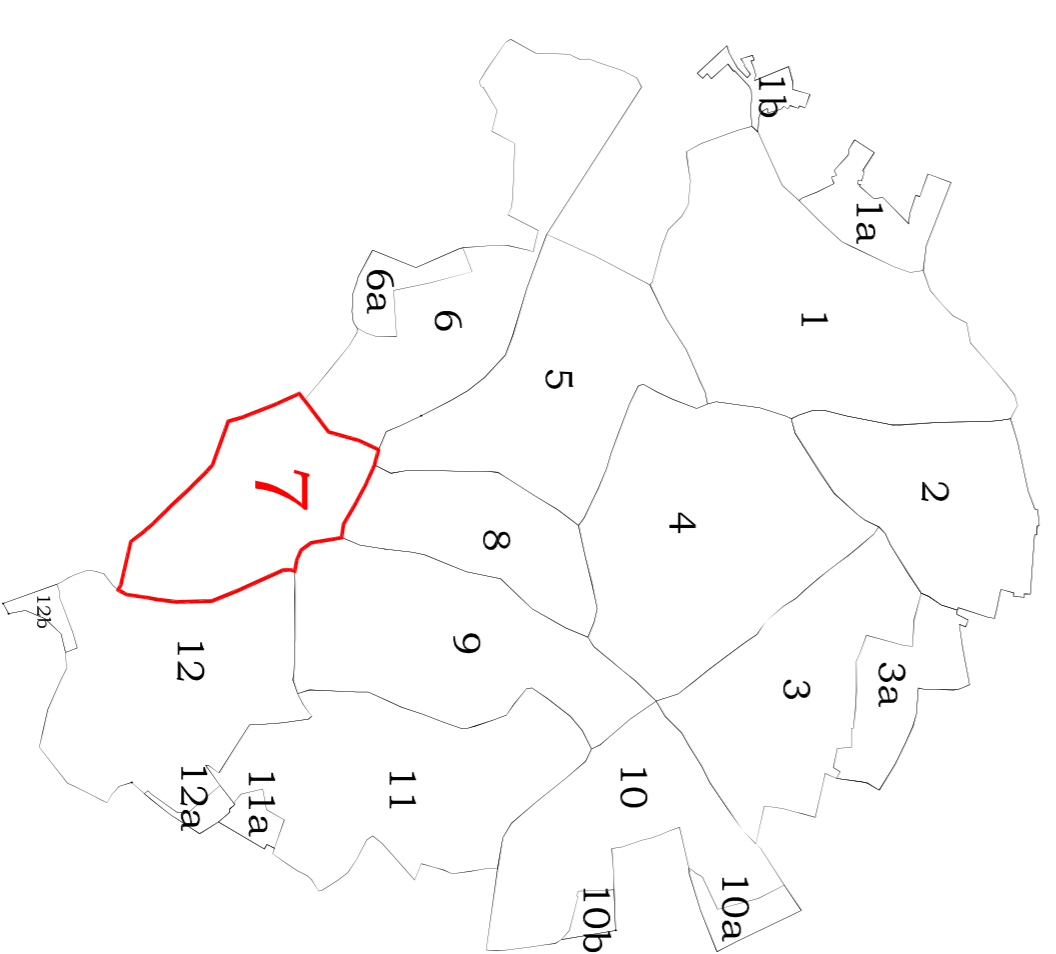
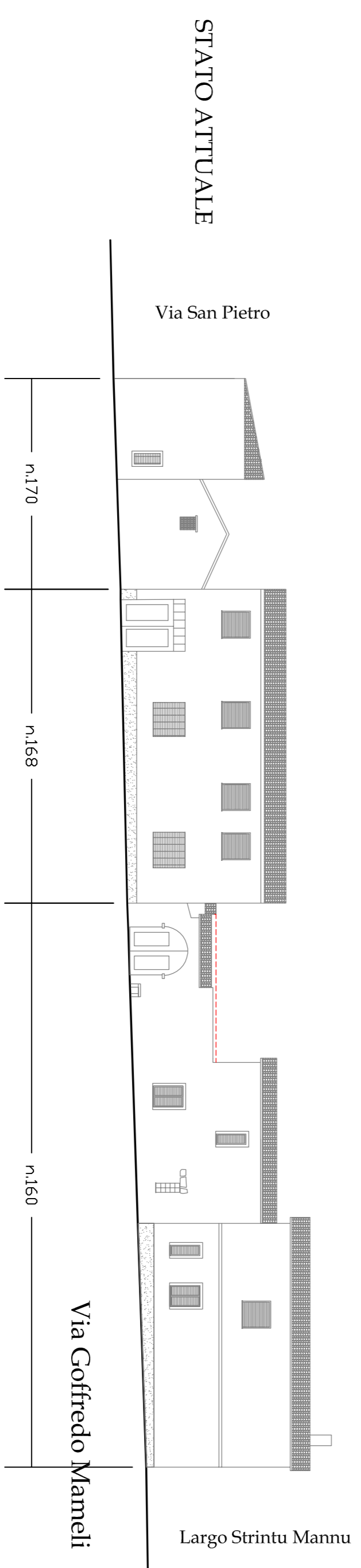


Scale 1:500

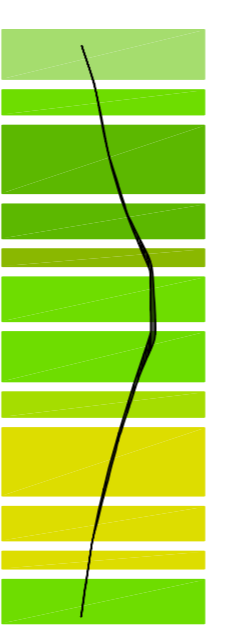
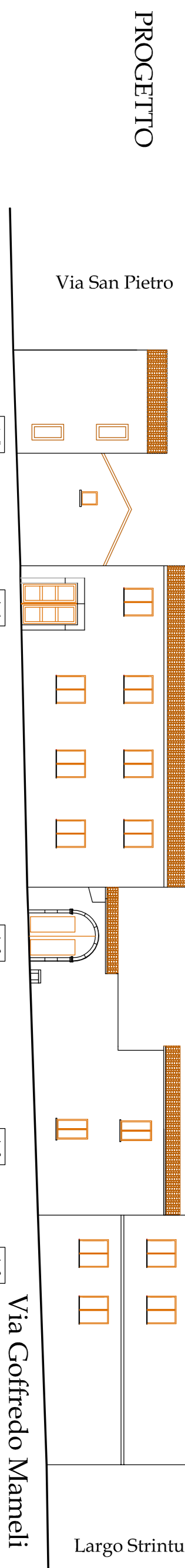
Fabbricato num. / Numero civico / Tipo intervento	Prescrittori	160	161-162	162
160 / 2	A1,A7,B2,B4,E1,E2,E3			
169 / 1	A1,A5,A7,B1,B4,E1,E2,E3			
160 / 3	A1,A7,B2,B5,E1,E2,E3,G2			
170 / 5	A1,A7,B1,B4,B5,G1,E1,E2,E3			
161-162 / 3		<input checked="" type="checkbox"/>		
162 / 4			<input checked="" type="checkbox"/>	
162 / 4				<input checked="" type="checkbox"/>
162 / 4				<input checked="" type="checkbox"/>



Fabbricato num. / Numero civico / Tipo intervento	Prescrittori	169	160
169 / 1	A1,A5,A7,B1,B4,E1,E2,E3		
160 / 3	A1,A7,B2,B5,E1,E2,E3,G2		
170 / 5	A1,A7,B1,B4,B5,G1,E1,E2,E3		



Scale 1:4.000



Piano Particolareggiato del centro di Antica e Prima Formazione in adeguamento al P.P.R.

COMUNE DI GENONI

PROVINCIA DI ORISTANO

IL SINDACO
Sig. Roberto Sotgiu

IL RESPONSABILE DEL SERVIZIO
Arch. J. Pierino Porru

PROGETTISTI COORDINATORI

- Dott. Ing. Giulia Bagnolo
- Dott. Ing. Antonella Saba
- Dott. Arch. Francesca Piciola

COPROGETTISTI
Dott. Ing. Alessio Azzi
Dott. Ing. Maria Elena Piras
GRAFICHE E REDAZIONE
Designer Simone Cerda
Designer Paola Saba

PROFILI STRADALI

COMPARTO

7

LARGO STRINTU MANNU - VIA MAMELI

STATO ATTUALE E DI PROGETTO

SCALA 1:200

TAVOLA N. **S7A**

GENONI, 2014